

Mah - zûn i - se dil anda sa - fâ
Fir - kat ze - de ol maz si - te m-i
Sâ - dî gi - bi ben gâh (i) do - lûp

SAZ
cîl - ve - ger ol - maz, Mek - sûr o - lan a -
dehr i - le nâ - lân, lîs - lan - miş o lan -
gâh (i) bo - şal - dim, Tû - fan zede keş -

SAZ
-yî - ne - de ak - sî su - ver ol - maz.
ey - le - mez en - dî - şe - i bâ - ran.
-tî gi - bi bah - r-i ga - ma dal - dim.

Mey - dai - n-ı fe - lâ - ketdir e - fen - dim
Ben göğ - sü - mü et dim he - de - fî - mih
Câ - na - nî - mi al - dır - dim e - lim den

SAZ
ne ler ol - maz, Gön - lüm
net-i dev - ran, Sî - nem
kala kal - dim, Şim - den

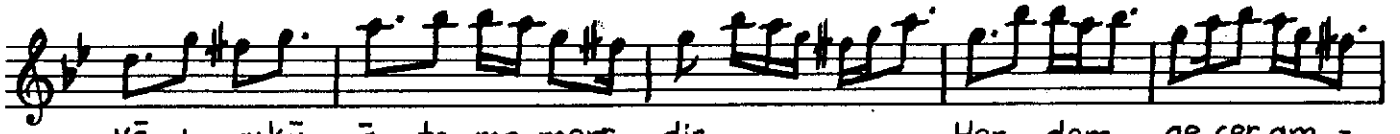
gi - bi pey - kâ - n-ı be lâ - ya si - per ol -
gi - bi tîr - i gam - deh - re si - per ol -
ge - ru gön - lüm de sa - fâ - dan e - ser ol -

SAZ
- maz.
- maz.
- maz.
in - san o - lan en - va - vü - kû -

- â - ta memerr - dir, in - san o - lan en -

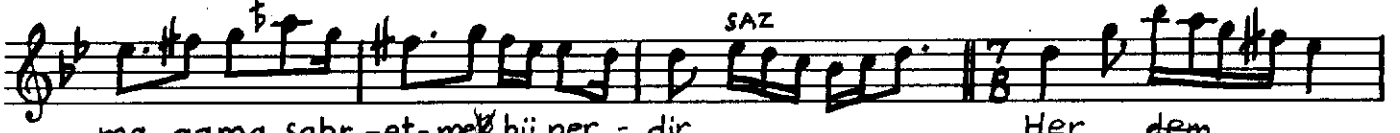
Ninnarond Sa, ki.
Mahzun ise dil - 2

SAZ



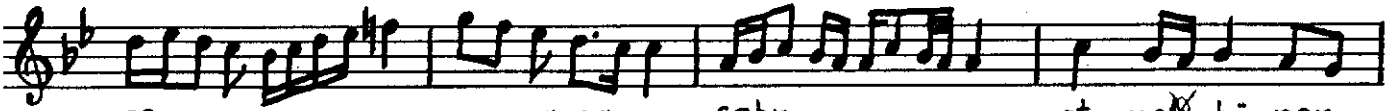
-vā - l vukū - ā - ta me-merr - dir,

Her dem ge çer am -
gam



- ma gama sabr - et - me ~~hü~~ ner - dir.
a na

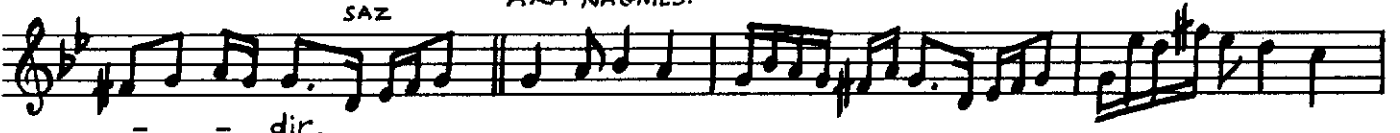
Her dem
gam



ge - çer am - ma gama sabr - - - et - me ~~hü~~ - ner -
a na

SAZ

ARA NAĞMESİ



- - dir.

